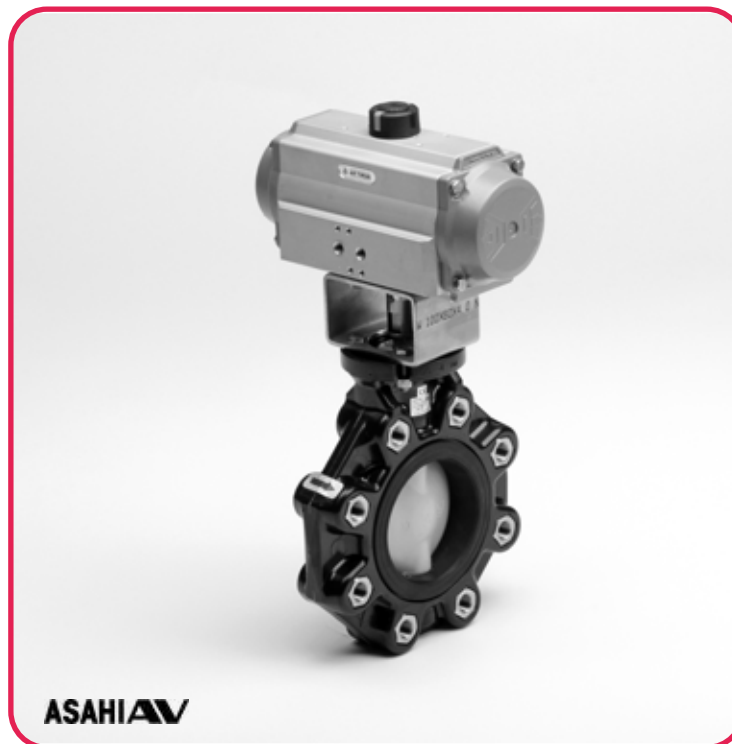


Absperrklappe Typ 57 L mit pneumatischem Antrieb Steuerdruck 4 - 5 bar



Werkstoff Gehäuse	PDCPD		
Werkstoff Scheibe	PP	PVDF	
Dichtelemente (wahlweise)	• EPDM	• FKM	• FKM-F
zulässige Betriebstemperatur ¹⁾	-20 °C bis 90 °C ²⁾		-20 °C bis 100 °C ²⁾
Nennweiten	DN 80 bis DN 250		
Verbindung mit Rohrleitung	Einklemmarmatur nach DIN EN 1092-1 - PN 10 ³⁾		
Baulänge	Werksnorm		
Antrieb	pneumatisch, einfach- oder doppelwirkend		
Zubehör	Endschalter, Magnetventile, Stellungsregler		

¹⁾ ausgelegt für Betriebsdauer = 10 Jahre bei neutralem Medium (Wasser)

³⁾ auch nach ANSI oder JIS lieferbar

²⁾ Anwendungstemperaturen der Dichtelementwerkstoffe:

EPDM: -20 bis 90 °C

CSM: -20 bis 80 °C

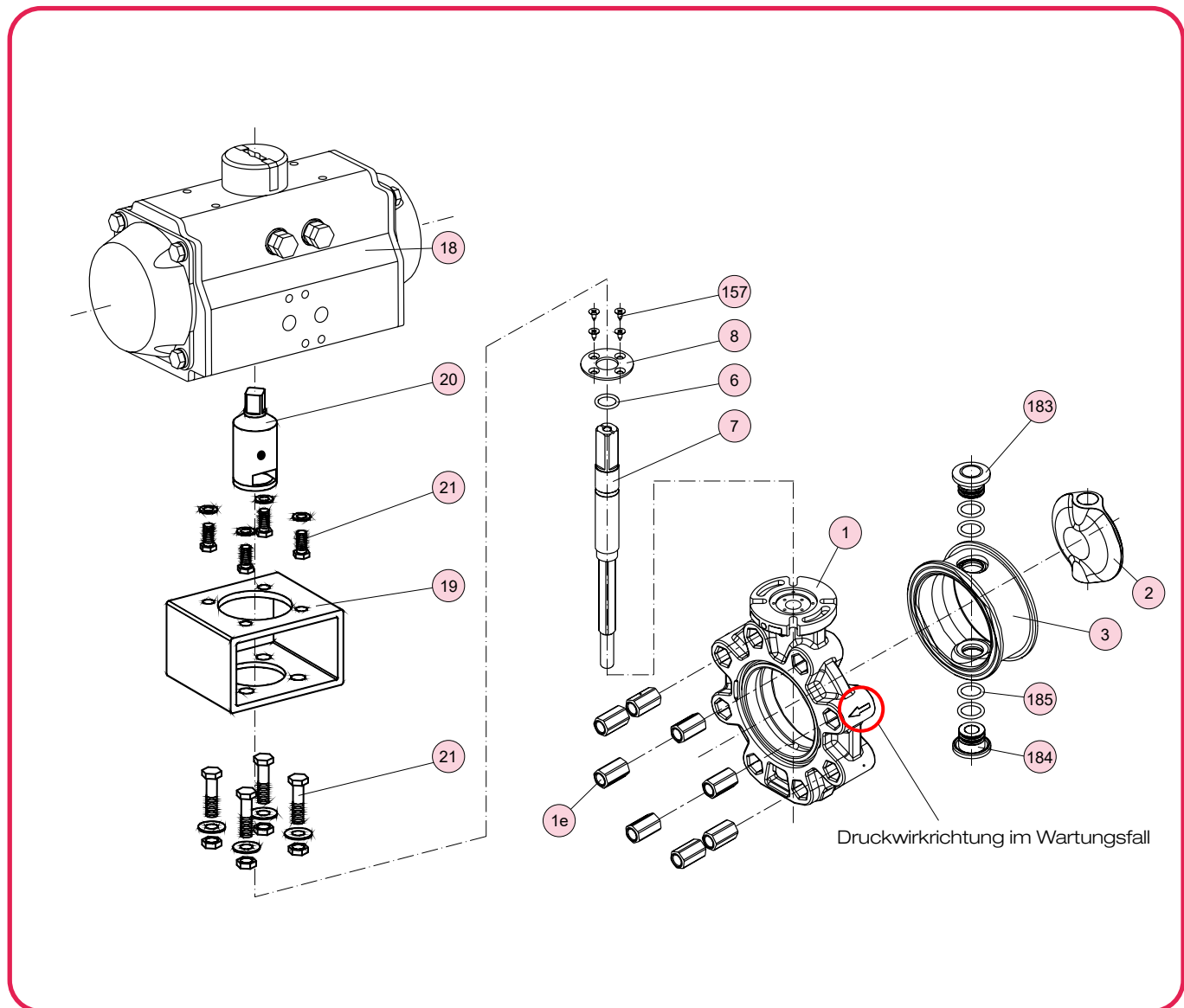
FKM / FKM-F: -5 bis 120 °C

Beispiel Ausschreibungstext:

Absperrklappe Typ 57 L, DN 200, PN 10, PDCPD / PP / EPDM, Anflanscharmatur mit Anschlussmaßen nach DIN EN 1092-1 - PN 10 mit pneumatischem Antrieb Typ SC 900/4, einfachwirkend, FK "ZU", Steuerdruck 4-5 bar, optische Stellungsanzeige, richtungsabhängige Druckbeaufschlagung im Wartungsfall

Dokument: FRANK_DB_L2_Absperrklappe Typ 57a L pneum. 4-5bar_02-2022_DE

Absperrklappe Typ 57 L mit pneumatischem Antrieb Steuerdruck 4 - 5 bar



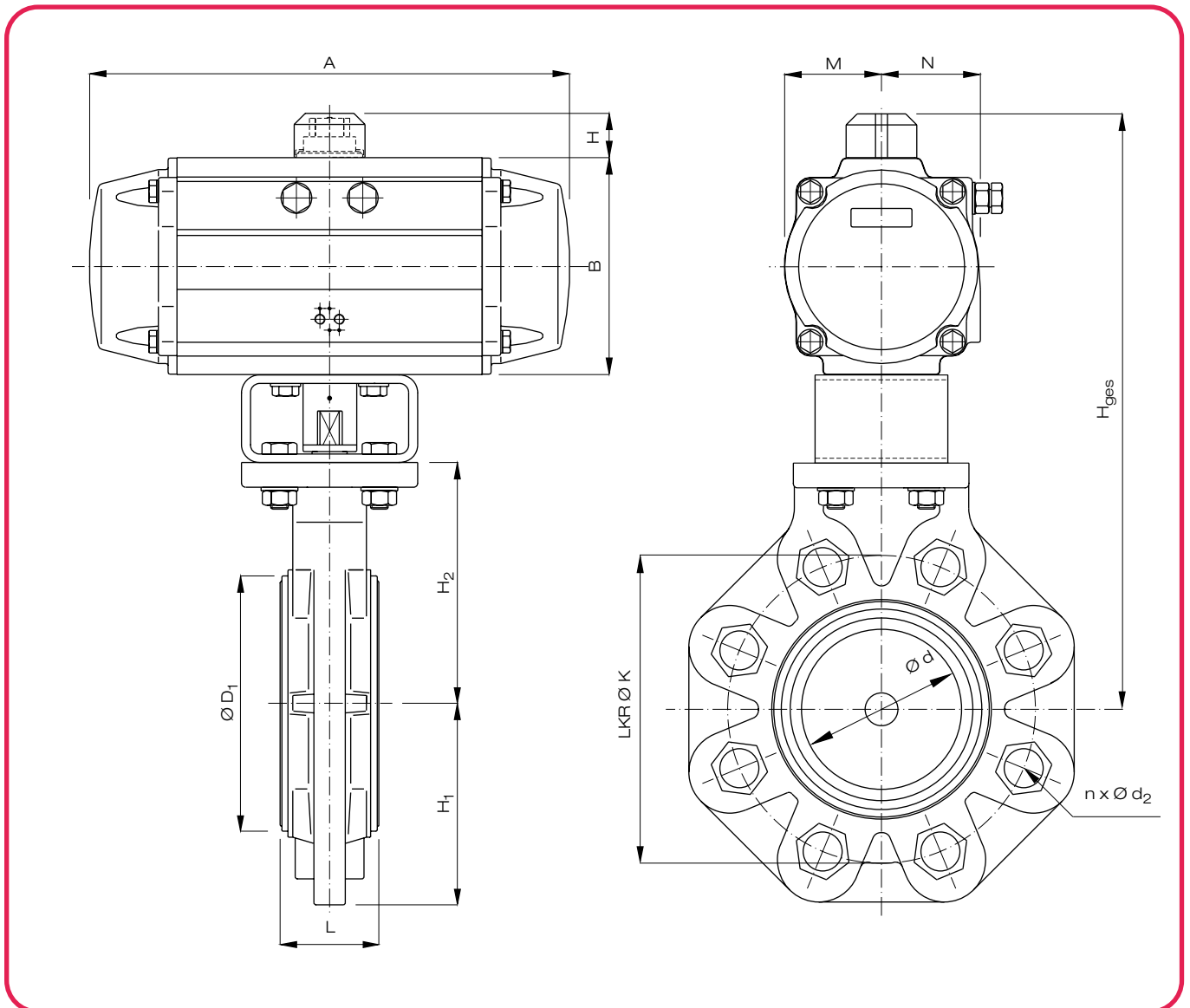
Nr.	Benennung	Anz.	Werkstoff
1	Gehäuse	1	PDCPD
1e	Langmutter	8 ¹⁾	A2 - 1.4301 (SUS 304)
2	Klappenscheibe ^{*)}	1	PP, PVDF
3	Dichtelement ^{*)}	1	EPDM, FKM, FKM-F
6	O-Ring (C) ^{*)}	1	EPDM, FKM, FKM-F
7	Welle	1	1.4000 (SUS 410 S)
8	Wellensicherung	1	PP
18	pneumat. Antrieb	1	beschichtete, extrudierte Aluminiumlegierung

Nr.	Benennung	Anz.	Werkstoff
19	Konsole / ISO	1	A2 - 1.4301 (SUS 304)
20	Kupplung	1	A2 - 1.4305 (SUS 303)
21	Schraube, Scheibe, Mutter 4/8/4	4	A2 - 1.4301 (SUS 304)
157	Senkschraube	4	A2 - 1.4301 (SUS 304)
183	Lagerbuchse (A) oben ^{*)}	1	PVC-U, PP, PVDF
184	Lagerbuchse (B) unten ^{*)}	1	PVC-U, PP, PVDF
185	O-Ring ^{*)}	4	EPDM, FKM, FKM-F

^{*)} Verschleißteile

1) bei DN 250: 12 Stück

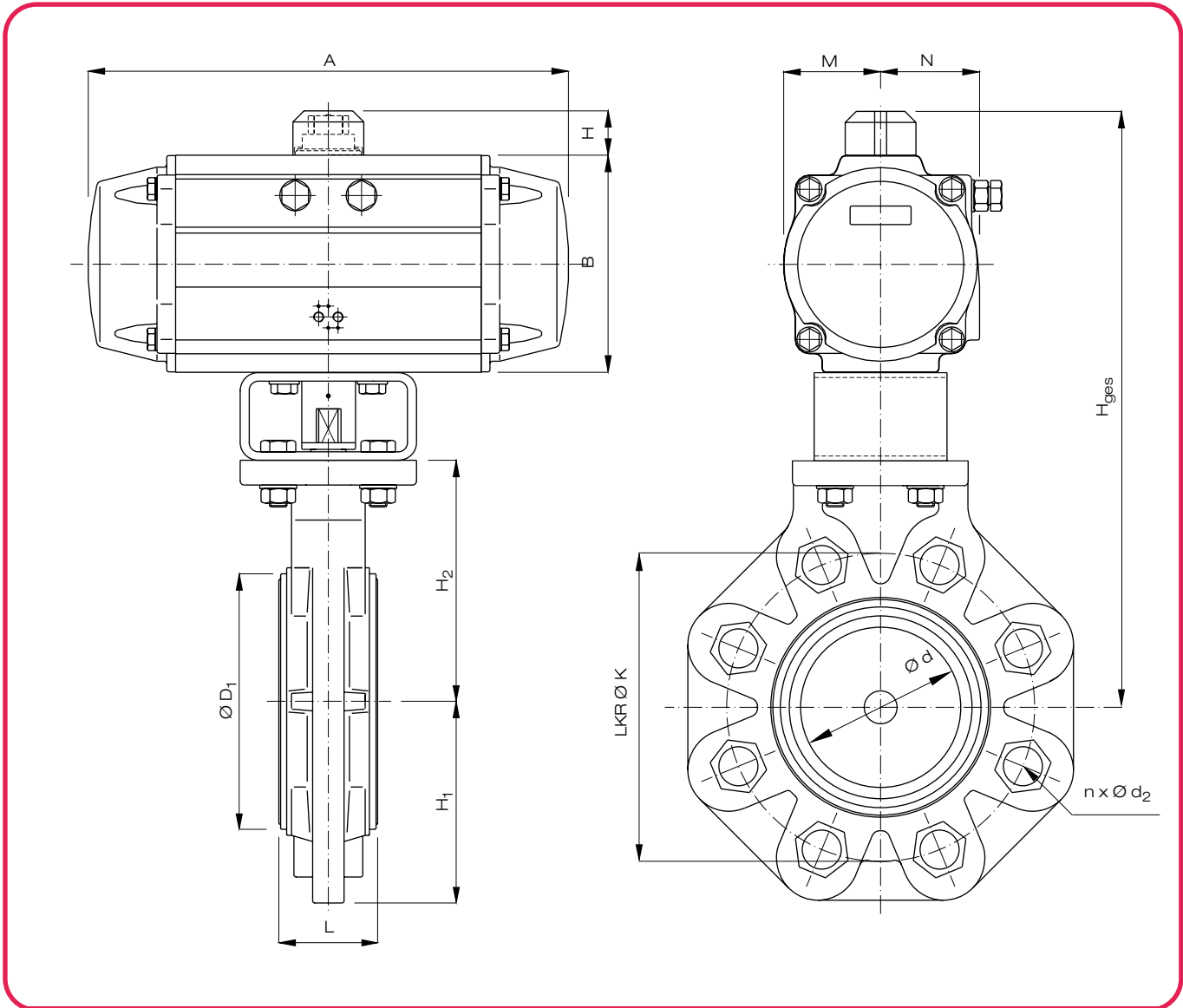
Absperrklappe Typ 57 L mit pneumatischem Antrieb, einfachwirkend, Steuerdruck 4 - 5 bar, FK "ZU"



DN	Maße in mm													Antrieb			Gewicht in kg / Stück	
	d	K	H ₁	D ₁	L	H ₂	B	H	H _{ges}	A	M	N	n x d ₂	Typ	LV ^{*)} [l/Hub]	t _s [sec]	PP	PVDF
80	77	160	94	105	46	130	115	20	325	241	49,5	56,5	8 x M16	SC100/4	2,55	0,6	9,0	9,6
100	102	180	105	134	56	145	145	30	370	304	64	72	8 x M16	SC220/4	3,55	1,1	14,2	14,4
125	129	210	124	169	66	160	157	30	427	333	69,5	77	8 x M16	SC300/4	5,95	1,4	20,2	21,0
150	150	240	138	190	71	175	177	30	462	394,5	80	86	8 x M20	SC450/4	12,05	1,8	26,7	25,5
200	195	295	173	242	87	206	221	50	557	474	99	101	8 x M20	SC900/4	21,30	2,8	45,7	48,7
250	250	350	208	302	112	241	299	50	690	605	131	131	12 x M20	SC2000/4	50,00	4,6	89,5	87,5

^{*)} Luftverbrauch mit Drehwinkel 90° in Liter/Hub bei 4 bar Steuerdruck

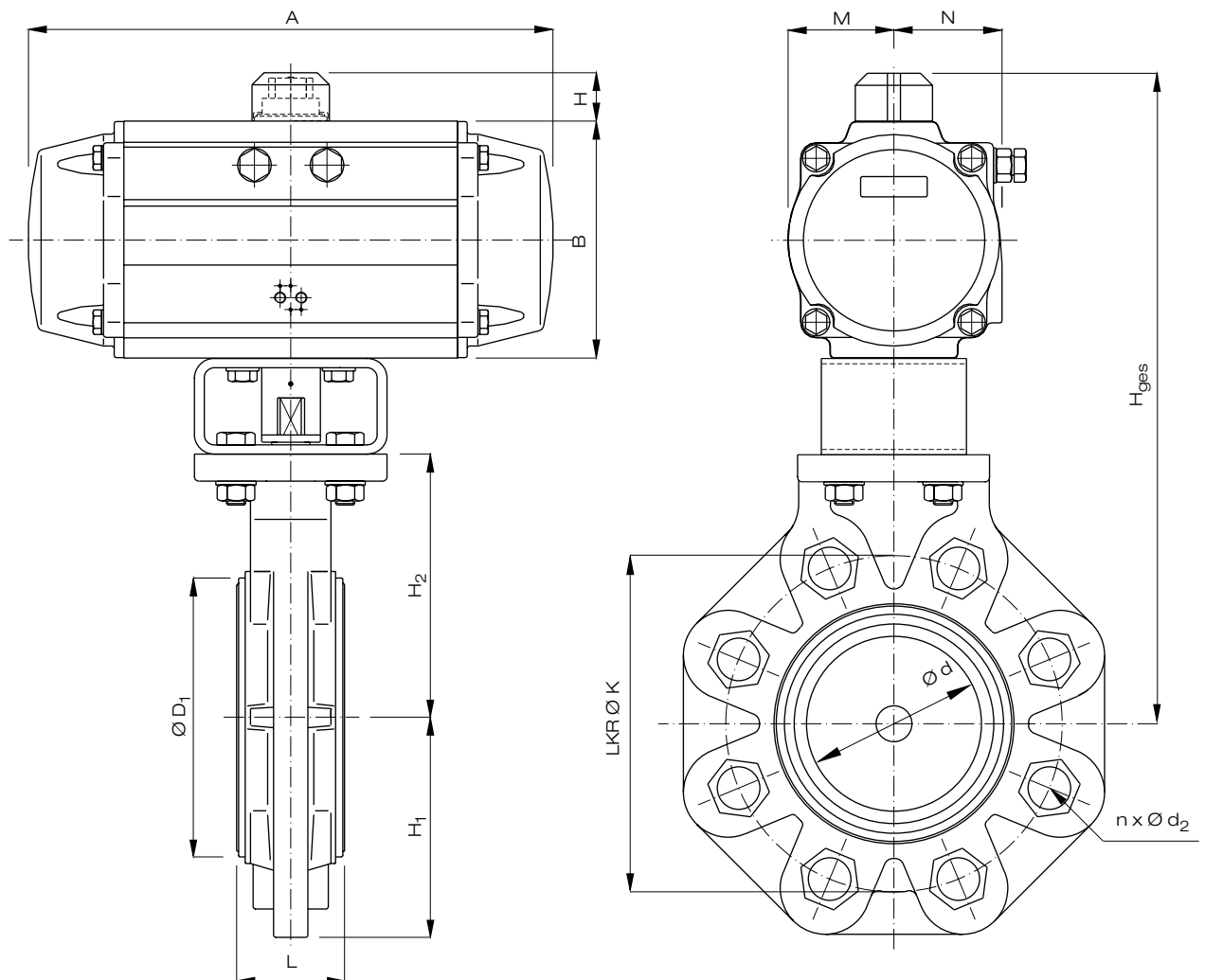
Absperrklappe Typ 57 L mit pneumatischem Antrieb, einfachwirkend, Steuerdruck 4 - 5 bar, FK "AUF"



DN	Maße in mm										Antrieb			Gewicht in kg / Stück				
	d	K	H ₁	D ₁	L	H ₂	B	H	H _{ges}	A	M	N	n x d ₂	Typ	LV ^{*)} [l/Hub]	t _s [sec]	PP	PVDF
80	77	160	94	105	46	130	115	20	325	241	49,5	56,5	8 x M16	SO100/4	2,55	0,6	9,0	9,6
100	102	180	105	134	56	145	145	30	370	304	64	72	8 x M16	SO220/4	5,95	1,1	14,2	14,4
125	129	210	124	169	66	160	157	30	427	333	69,5	77	8 x M16	SO300/4	7,70	1,4	20,2	21,0
150	150	240	138	190	71	175	177	30	462	394,5	80	86	8 x M20	SO450/4	12,05	1,8	26,7	25,5
200	195	295	173	242	87	206	221	50	557	474	99	101	8 x M20	SO900/4	21,30	2,8	45,7	48,7
250	250	350	208	302	112	241	299	50	690	605	131	131	12 x M20	SO2000/4	50,00	4,6	89,5	87,5

*) Luftverbrauch mit Drehwinkel 90° in Liter/Hub bei 4 bar Steuerdruck

Absperrklappe Typ 57 L mit pneumatischem Antrieb, doppelwirkend, Steuerdruck 4 - 5 bar



DN	Maße in mm											Antrieb			Gewicht in kg / Stück			
	d	K	H ₁	D ₁	L	H ₂	B	H	H _{ges}	A	M	N	n x d ₂	Typ	LV ^{*)} [l/Hub]	t _s [sec]	PP	PVDF
80	77	160	94	105	46	130	102	20	312	203,5	42,5	50,5	8 x M16	DR60	4,00	0,35	6,1	6,7
100	102	180	105	134	56	145	115	20	340	241	49,5	56,5	8 x M16	DR100	6,45	0,5	7,7	7,9
125	129	210	124	169	66	160	127	20	387	259	55,5	63	8 x M16	DR150	9,10	0,6	13,0	13,6
150	150	240	138	190	71	175	145	30	420	304	64	72	8 x M20	DR220	14,95	0,8	17,7	17,5
200	195	295	173	242	87	206	177	30	493	394,5	80	86	8 x M20	DR450	30,95	1,4	30,5	33,5
250	250	350	208	302	112	241	221	50	592	474	99	101	12 x M20	DR900	55,75	2,2	51,4	49,4

*) Luftverbrauch mit Drehwinkel 90° in Liter/Hub bei 4 bar Steuerdruck